

IX Fórum Nacional de Pesquisa e Pós-Graduação Stricto Senu em Fisioterapia

Associações entre IES em cursos de pós-graduação Stricto Senu – a experiência UEL-UNOPAR

Hélio Suguimoto

helio.suguimoto@unopar.br

Pró-Reitor de Pesquisa e Pós-Grad. Stricto Senu/Unopar

Diretor Pós-Grad. Stricto Senu/Kroton



UNOPAR



Kroton
Educacional

-LDB Lei 9394/96 – Art 52, Inciso I

Universidade é caracterizada pela produção intelectual...mediante o estudo...dos problemas mais relevantes...regional e nacional;

-Portaria CES 02/1998 – Art. 2

Três cursos stricto sensu e/ou Três grupos de pesquisa consolidados;

-Lei SINAES 10.861/2004

Enade, CPA, CONAES, Avaliação das IES (recredenciamento), ciclo avaliativo;

-Portaria 1.264 out/2008

Instrumento de avaliação de IES – Art. 2º. Um programa de doutorado e três programas de mestrados;

Universidade: Resolução CNE Nº 3, 14/10/2010 - Art. 3º São condições.. credenciamento como universidade:

VI - oferta regular de, pelo menos, 4 (quatro) cursos de mestrado e 2 (dois) de doutorado, reconhecidos pelo Ministério da Educação (MEC).

Centro Universitário: Resolução CNE Nº 1, 20/01/2010 - Art. 3º São condições para ... credenciamento como Centro Universitário:

VI - programa de iniciação científica com projeto orientado por professores doutores ou mestres, podendo também oferecer programas de iniciação profissional ou tecnológica e de iniciação à docência.

Universidade Norte do Paraná – UNOPAR Kroton Educacional S.A.

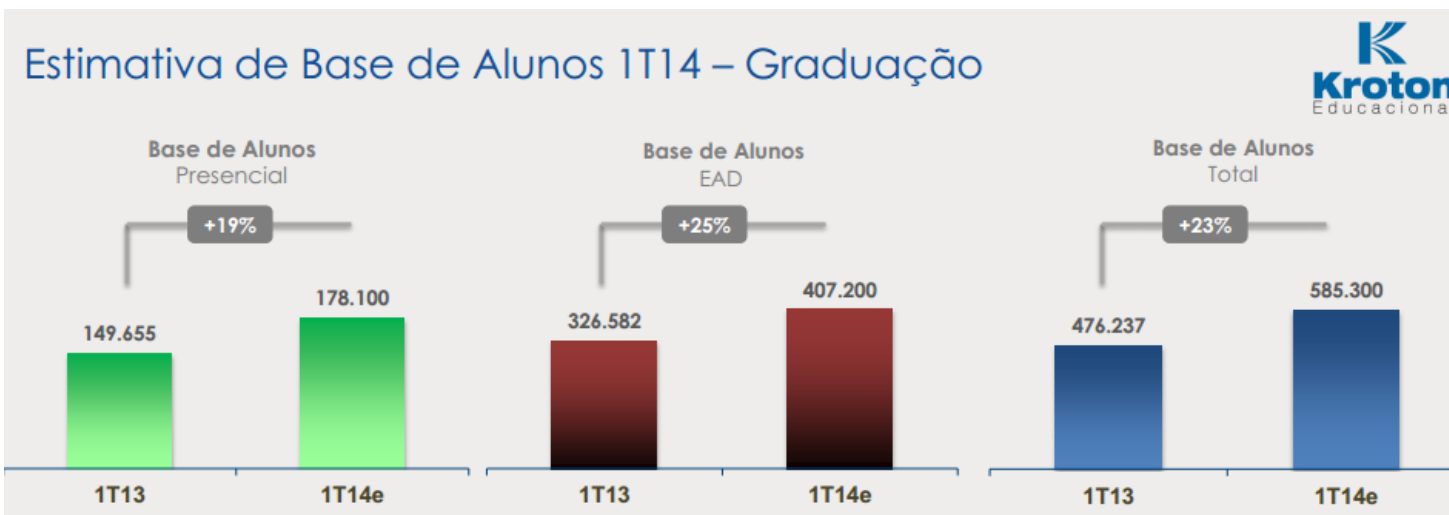


2012

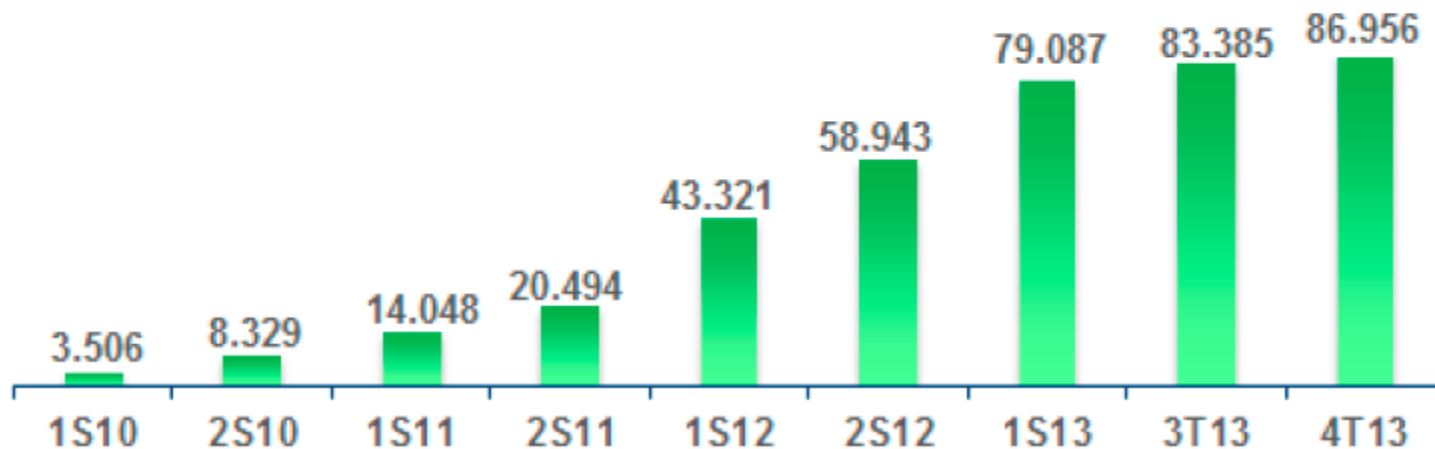


1972: Colégio São Paulo
1976: FEFI
1992: Fac.Int.Norte do Paraná
1997: Univ.Norte do Paraná
2002: EAD Unopar
2012: Kroton





Evolução de Alunos no FIES

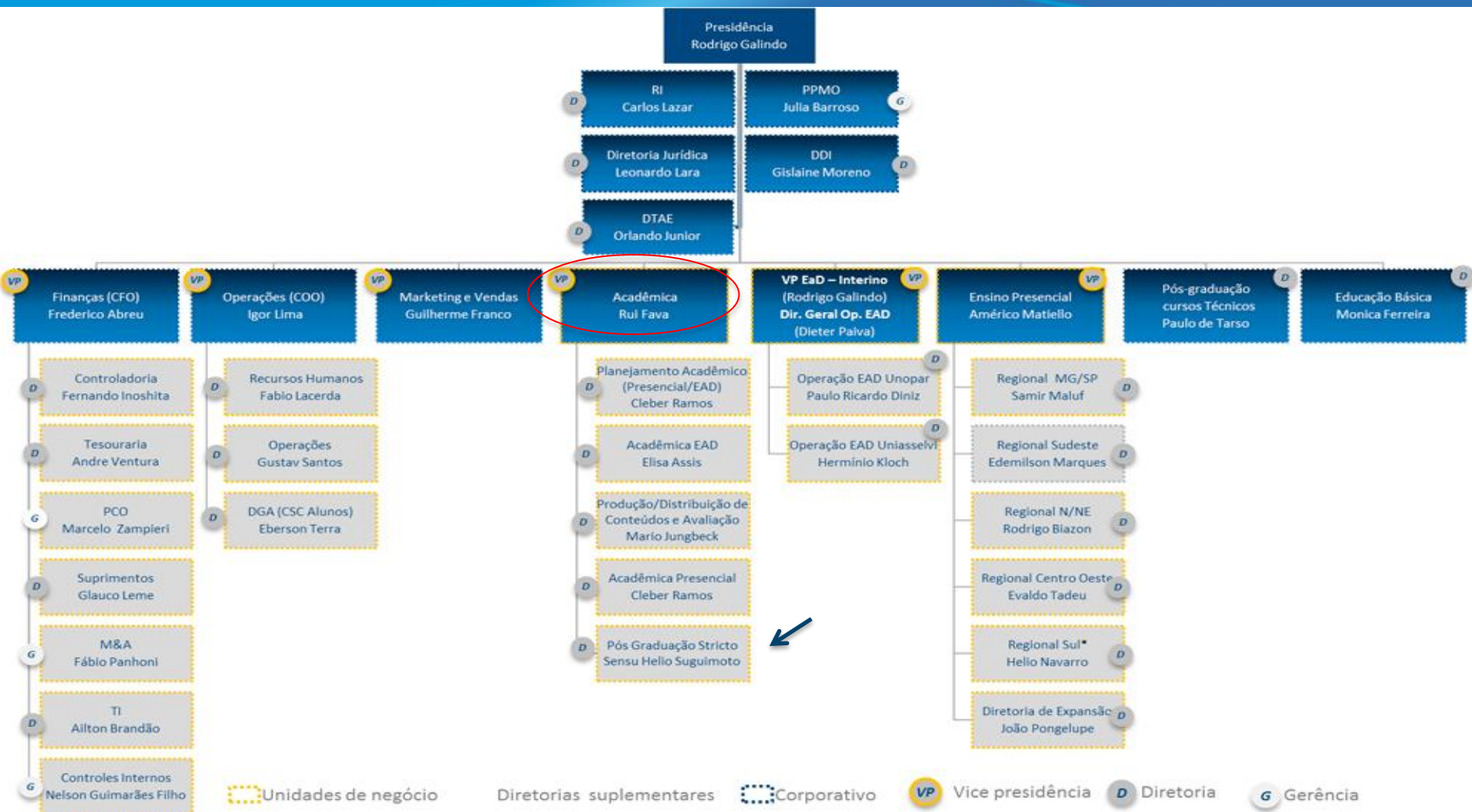


Graduação: IES da KROTON

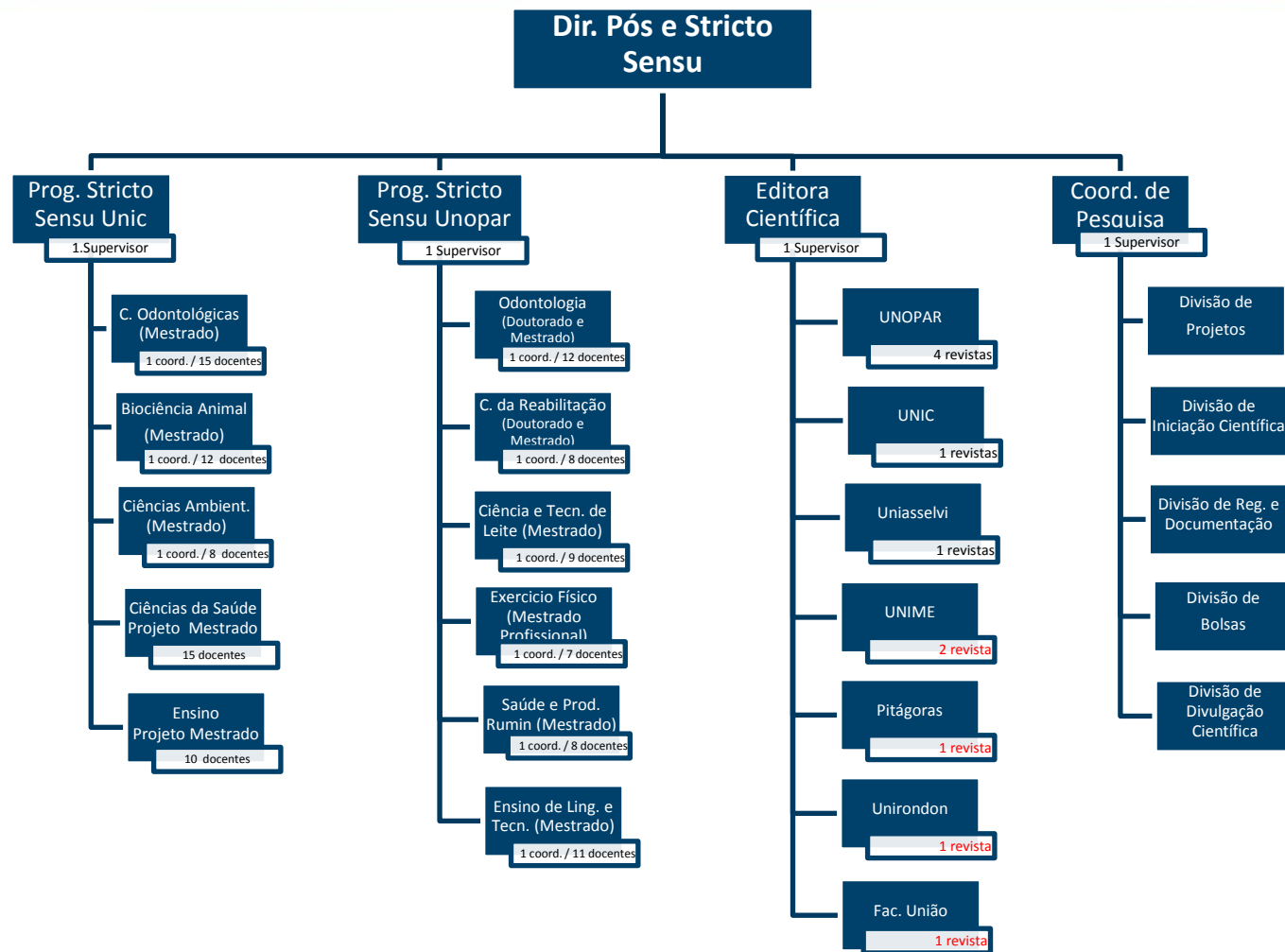
Avaliações do Ministério da Educação (MEC)

<i>Indicador</i>	Menor que 3	Igual a 3	Maior que 3	Total, Igual ou Maior que 3
Conceito de Curso (CC)	0,6%	45,6%	53,8%	99,4%
Conceito Institucional (CI)	3,6%	72,7%	23,7%	96,4%

Organograma Kroton



ORGANOGRAMA DA DIRETORIA DE PÓS-GRAD. STRICTO SENSU KROTON (DPSS)



Programas de pós-grad. - UNOPAR -



Mestrado:

1. Odontologia (2005);
2. Ciência e Tecnologia do Leite (2007);
3. Ciências da Reabilitação (2010);
4. Exercício Físico na Promoção da Saúde (2012);
5. Saúde e Produção de Ruminantes (2012);
6. Metodologias para o Ensino de Ling. e suas Tecn (2013).

Doutorado:

1. Odontologia (2011);
2. Ciências da Reabilitação (2013)

2005



Odontologia

2007



C.T Leite

2010



Reabilitação

2012



Ex. Físico

2012



Ruminantes

2013



Ensino

Programas de pós-grad. - UNIC -



Mestrado:

1. Biociência Animal (2011);
2. Ciências Odontológicas Integradas (2011);
3. Ciências Ambientais (2013).

Previsão de novos cursos:

1. Mestrado em Ciências da Saúde (projeto para 2015);
2. Mestrado em Ensino (projeto para 2016);
3. Doutorado em Odontologia (projeto para 2016);
4. Doutorado em Biociência Animal (projeto para 2016).

2011



Odontologia

2011



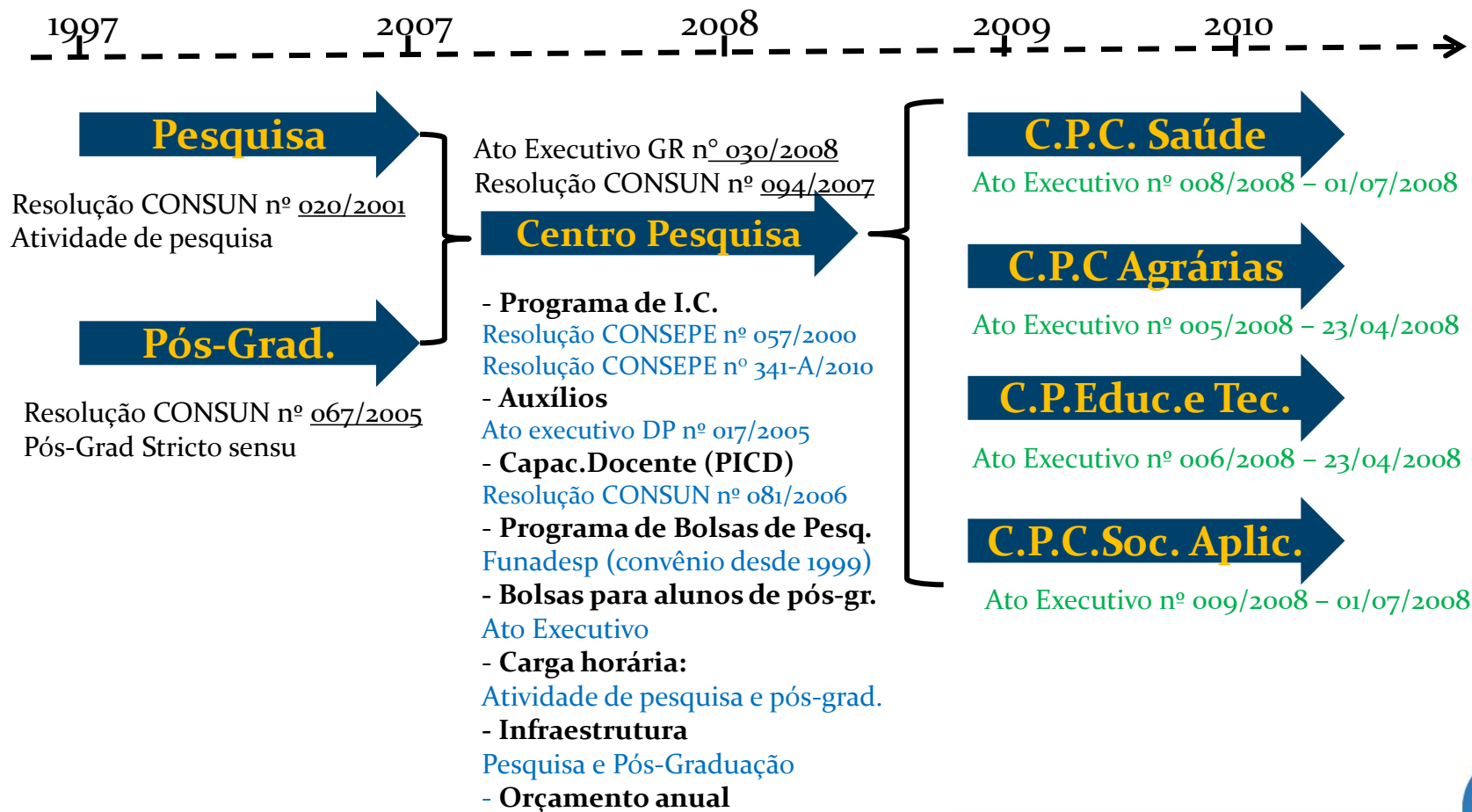
B. Animal

2013



C. Ambientais

POLÍTICA DE PESQUISA e PÓS-GRAD. Stricto sensu



DIRETORIA DE PÓS-GRAD. STRICTO SENSU

Resultados em 2013

	Programas	Ano de Início	Conceito CAPES	Projetos de Pesquisa*	Artigos Publicados*	Alunos Inic.Cient.*
UNOPAR	Mestrado e Doutorado em Odontologia	2004	4	39 (22)	259 (39)	128 (37)
	Mest. e Dout. em Ciências da Reabilitação	2010	4	23 (12)	177 (54)	93 (37)
	Mest. Prof. em Ex. Físico na Promoção da Saúde	2012	3	9 (6)	118 (41)	15 (15)
	Mest. em Ciência e Tecnologia do Leite	2007	3	32 (5)	66 (15)	41 (21)
	Mest. em Saúde e Produção de Ruminantes	2012	3	14 (5)	104 (36)	23 (27)
	Mest. Ensino de Ling. e suas Tecnol.	2013	3	2 (8)	37 (22)	0 (15)
	Graduação	-	-	160 (9)	246 (41)	564 (50)
	TOTAL			279 (67)	1.007 (248)	864 (202)
UNIC	Mestrado em Ciências Odontológicas Integradas	2011	3	(26)	105 (61)	-
	Mestrado em Biociência Animal	2011	3	(3)	77 (39)	-
	Mestrado Ciências Ambientais	2013	3	(12)	73 (45)	(14)
	Graduação	-	-	-	-	-
	TOTAL			(41)	255 (145)	0 (14)

*Triênio 2010-2012 (2013)

DIRETORIA DE PÓS-GRAD. STRICTO SENSU

Impacto Orçamentário nos Programas Stricto Sensu

IES	Programas	Docente Unopar	Docente Convênio	IES Convênio	Fator impacto orçamento		Total (%)
					RH	CAPEX OPEX	
UNOPAR	Mestrado e Doutorado em Odontologia	12	5	UFPeI	1,00	0,64	27,87
	Mest. e Dout. em Ciências da Reabilitação	8	6	UEL	0,61	0,32	15,79
	Mest. Prof. em Ex. Físico na Promoção da Saúde	6	5	UNOPAR	0,44	0,20	10,95
	Mest. em Ciência e Tecnologia do Leite	8			0,46	0,31	13,15
	Mest. em Saúde e Produção de Ruminantes	7	6	UEL	0,49	0,49	16,74
	Mest. em Metod. para o Ensino de Linguagens e suas Tecnologias	9			0,77	0,14	15,42
* Fator 1 = R\$1.306.071,00					3,77	2,1	100%

R\$7,7milhões

Atuação docente: Graduação e Pós-Graduação

Graduação



Pós-Graduação
Stricto sensu



Titulação Dr
Produção (artigos)
Projetos de pesquisa
Experiência orientações de IC
Foco na linha de pesq.

Benefício:

- estabilidade;
- remuneração diferenciada;
- auxílios para congresso/publicação;
- recursos para projetos;
- CH 40h (máx. 12 h na grad.);
- bolsa produtividade;
- ambiente de trabalho;
- laboratórios/equipamentos;
- bolsa para aluno de IC.

Desafios!!!

- Natureza Jurídica da IES
- Financiamentos
- Maturidade em pesquisa e pós-grad.
- Captação de recursos
- Gestão de Projetos
- Pesquisa induzida x espontânea
- Formação e capacitação de pesquisadores
- Capacidade de Geração de patentes e “Inovação”

PRODUÇÃO INTELECTUAL: O que ? Para quem?

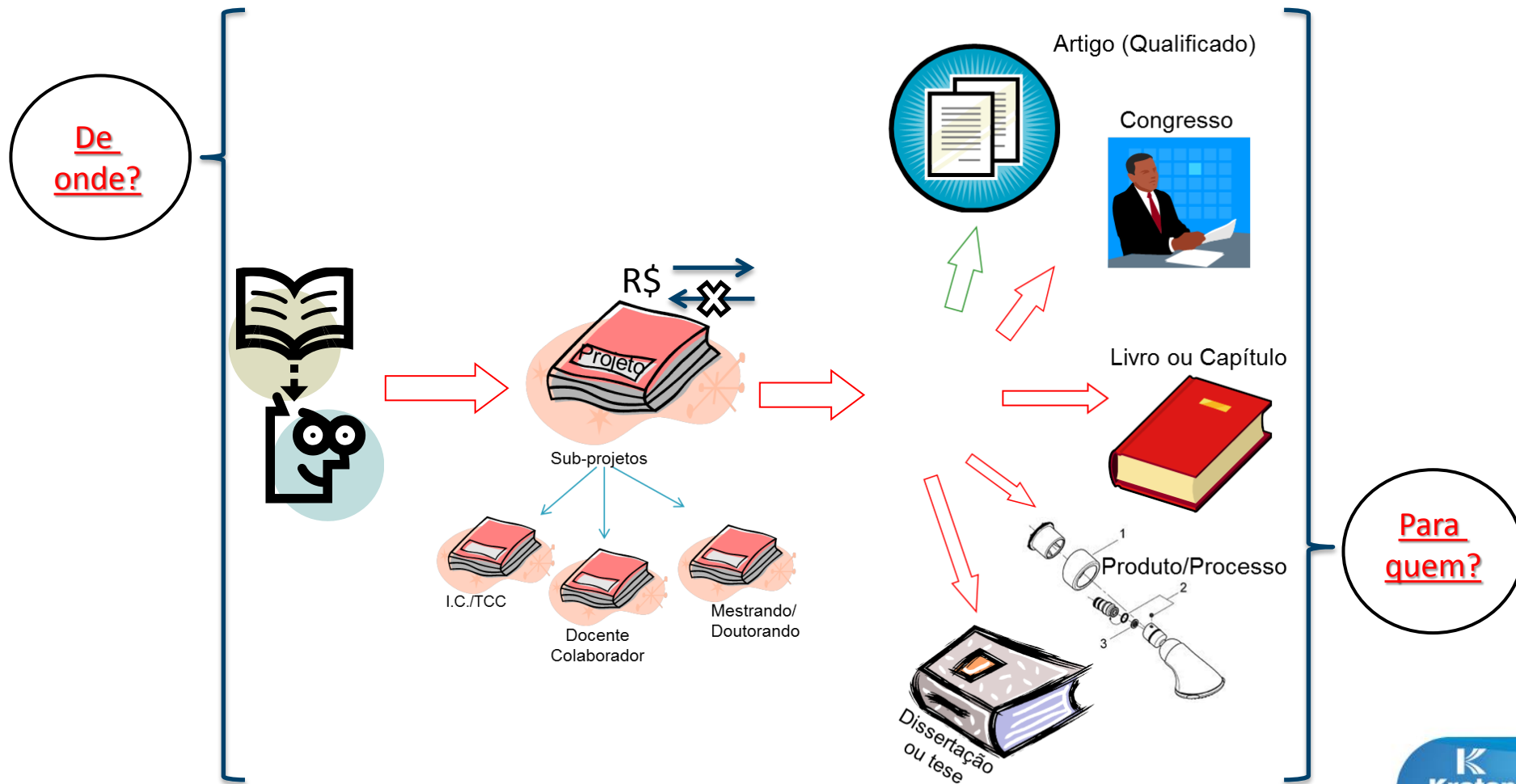
Produção Científica
<p>Brasil 13º. Produção Científica Mundial Em 2008</p>



País	N.o patente	
Estados Unidos	52.280	1º.
China	5.456	7º.
Brasil	384	24º
Total	156.100	
Matsushita (Jap.)	2.100	1º.
Philips (Hol.)	2.041	2º.
Siemens (Alem.)	1.644	3º.

Folha News 26/2/2008

Estratégia para produção científica



DIRETORIA DE PÓS-GRAD. STRICTO SENSU

Estratégias para 2014 a 2016



Sistema integrado de pesquisa e pós-graduação Stricto sensu na Kroton



Produtos:

- Capac. docente da Kroton
- Insumo MKT
- Projetos pesq. aplic.
- BD produção cient. Kroton
- Rede de pesquisadores
- Captação de recursos financ.



Fortalecimento da pós-graduação e graduação da Kroton

